

**МОСКОВСКИЙ ЦЕНТР КАЧЕСТВА ОБРАЗОВАНИЯ**  
**Метапредметные результаты в области математики и естествознания**  
 Общеобразовательное частное учреждение средняя общеобразовательная школа "Классика"

Дата: **27.02.2018**

Предмет: **МПН**

Округ: **Южный**

Школа: **ОЧУ СОШ "Классика"**

Класс: **8А**

Фамилия, имя	№ уч.	Шк. успеv.	Вариант	Задание																			ТБ	% выполнения заданий				Блоки метапредметных результатов				Уровень овладения МПУ	Рейтинг						
				1	2	3	4	C.1	C.2	5	6	7	C.3	8	9	10	11	12	C.4	C.5	C.6	13		14	15	16	17	18	19	Всех	Уровень 1			Уровень 2	Уровень 3	I	II	III	IV
	1		8601	3+	3-	2+	2+	N	0	2+	1	2+	0	1	1	1	2+	3+	2	1	N	2	1	1	N	0	1	1	20	63%	93%	50%	14%	100%	100%	58%	33%	Повышенный	2
	2		8602	4+	2-	2+	1+	N	2	2+	1	3+	0	0	2	1	3+	4+	2	0	N	1	0	0	0	N	1	1	18	56%	80%	40%	29%	100%	50%	41%	83%	Повышенный	4
	3		8602	4+	1-	2+	1+	1	2	2+	1	3+	0	0	1	0	3+	4+	1	1	0	1	1	0	0	1	1	1	19	59%	80%	40%	43%	100%	50%	53%	67%	Повышенный	3
	7		8603	2+	1-	3+	2+	1	2	3+	1	4+	0	0	1	0	3+	3+	0	0	1	2	1	0	0	1	1	1	19	59%	87%	30%	43%	75%	50%	56%	67%	Повышенный	3
	8		8601	3+	1+	2+	2+	N	N	2+	1	2+	N	N	1	0	4-	4-	N	N	N	2	1	N	N	0	1	1	13	41%	73%	20%	0%	100%	75%	32%	17%	Средний	5
	9		8603	2+	1-	3+	2+	0	1	3+	1	4+	0	0	2	1	3+	3+	2	0	1	2	1	1	1	1	1	0	22	69%	93%	50%	43%	75%	50%	75%	67%	Повышенный	1
<b>Число учащихся: 6</b>				<b>Среднее по классу:</b>																			<b>18.5</b>	<b>58%</b>	<b>84%</b>	<b>38%</b>	<b>29%</b>	<b>92%</b>	<b>63%</b>	<b>52%</b>	<b>56%</b>								

**Блоки метапредметных результатов**

- I - Межпредметные понятия
- II - Познавательные знаково-символические действия
- III - Познавательные действия по решению задач (проблем)
- IV - Познавательные действия по работе с информацией и текстом

**Результаты класса**

Уровень	Кол-во уч-ся	%
Высокий (25-32 балла)	0	0
Повышенный (16-24 балла)	5	83
Средний (8-15 баллов)	1	17
Низкий (0-7 баллов)	0	0

## Анализ выполнения заданий

Округ: Южный

Предмет: МПН

Школа: ОЧУ СОШ "Классика"

Дата: 27.02.2018

Класс: 8А

Вариант: 8601

Номер задания	Уровень	Проверяемое знание/умение	Результаты выполнения заданий			
			номер учащегося по списку класса		Класс	Вся выборка (город)
			1	8		
1	1	Виды энергии (механическая, энергия теплового движения и взаимодействия молекул, энергия химических связей веществ, электрическая энергия, световая энергия)	1	1	1 балл - 100%	1 балл - 64%
2	2	Использовать предметные знания и умения при решении учебно-практических задач (проблем)	0	1	1 балл - 50%	1 балл - 49%
3	1	Процессы преобразования энергии из одного вида в другой	1	1	1 балл - 100%	1 балл - 66%
4	1	Реактивное движение	1	1	1 балл - 100%	1 балл - 56%
С.1	2	Находить в тексте конкретные сведения, факты, заданные в явном виде	0	0	1 балл - 0%	1 балл - 10%
С.2	3	Применять информацию из текста при решении учебно-практических задач	0	0	2 балла - 0% 1 балл - 0%	2 балла - 5% 1 балл - 38%
5	1	Распознавать характер изменения величин и сравнивать скорость их изменения на основании графической зависимости	1	1	1 балл - 100%	1 балл - 84%
6	1	Преобразовывать модели из одной знаковой системы в другую (таблицы, схемы, графики, диаграммы, рисунки и др.)	1	1	1 балл - 100%	1 балл - 75%
7	2	Соотносить графики с данными, представленными в виде таблицы, формулы или других форм описания	1	1	1 балл - 100%	1 балл - 31%
С.3	2	Анализировать результаты проведенного исследования и делать выводы	0	0	2 балла - 0% 1 балл - 0%	2 балла - 24% 1 балл - 17%
8	2	Использовать знаково-символические (и художественно-графические) средства и модели при решении учебно-практических задач	1	0	1 балл - 50%	1 балл - 29%
9	1	Соотносить факты с общей идеей текста, устанавливая простые связи, не показанные в тексте напрямую	1	1	2 балла - 0% 1 балл - 100%	2 балла - 42% 1 балл - 50%
10	2	Применять информацию из текста при решении учебно-практических задач	1	0	1 балл - 50%	1 балл - 5%
11	1	Анализировать результаты проведенного исследования и делать выводы	1	0	1 балл - 50%	1 балл - 72%
12	1	Формулировать цели исследований	1	0	1 балл - 50%	1 балл - 69%
С.4	2	Анализировать результаты проведенного исследования и делать выводы	2	0	2 балла - 50% 1 балл - 0%	2 балла - 30% 1 балл - 9%
С.5	3	Анализировать результаты проведенного исследования и делать выводы	1	0	1 балл - 50%	1 балл - 37%
С.6	3	Планировать этапы исследования	0	0	3 балла - 0% 2 балла - 0% 1 балл - 0%	3 балла - 10% 2 балла - 13% 1 балл - 15%
13	1	Создавать модель задачной ситуации, отделяя главные элементы условия от второстепенных	2	2	2 балла - 100% 1 балл - 0%	2 балла - 56% 1 балл - 36%
14	1	Создавать модель задачной ситуации, отделяя	1	1	1 балл - 100%	1 балл - 58%

		главные элементы условия от второстепенных				
15	1	Создавать модель задачной ситуации, отделяя главные элементы условия от второстепенных	1	0	1 балл - 50%	1 балл - 48%
16	3	Создавать модель задачной ситуации, отделяя главные элементы условия от второстепенных	0	0	1 балл - 0%	1 балл - 27%
17	2	Создавать модель задачной ситуации, отделяя главные элементы условия от второстепенных	0	0	1 балл - 0%	1 балл - 46%
18	1	Создавать модель задачной ситуации, отделяя главные элементы условия от второстепенных	1	1	1 балл - 100%	1 балл - 52%
19	1	Создавать модель задачной ситуации, отделяя главные элементы условия от второстепенных	1	1	1 балл - 100%	1 балл - 65%

## Анализ выполнения заданий

Округ: Южный

Предмет: МПН

Школа: ОЧУ СОШ "Классика"

Дата: 27.02.2018

Класс: 8А

Вариант: 8602

Номер задания	Уровень	Проверяемое знание/умение	Результаты выполнения заданий			
			номер учащегося по списку класса		Класс	Вся выборка (город)
			2	3		
1	1	Виды энергии (механическая, энергия теплового движения и взаимодействия молекул, энергия химических связей веществ, электрическая энергия, световая энергия)	1	1	1 балл - 100%	1 балл - 73%
2	2	Использовать предметные знания и умения при решении учебно-практических задач (проблем)	0	0	1 балл - 0%	1 балл - 48%
3	1	Процессы преобразования энергии из одного вида в другой	1	1	1 балл - 100%	1 балл - 55%
4	1	Реактивное движение	1	1	1 балл - 100%	1 балл - 60%
С.1	2	Находить в тексте конкретные сведения, факты, заданные в явном виде	0	1	1 балл - 50%	1 балл - 27%
С.2	3	Применять информацию из текста при решении учебно-практических задач	2	2	2 балла - 100% 1 балл - 0%	2 балла - 29% 1 балл - 19%
5	1	Преобразовывать модели из одной знаковой системы в другую (таблицы, схемы, графики, диаграммы, рисунки и др.)	1	1	1 балл - 100%	1 балл - 94%
6	1	Использовать знаково-символические (и художественно-графические) средства и модели при решении учебно-практических задач	1	1	1 балл - 100%	1 балл - 74%
7	2	Соотносить графики с данными, представленными в виде таблицы, формулы или других форм описания	1	1	1 балл - 100%	1 балл - 35%
С.3	2	Использовать знаково-символические (и художественно-графические) средства и модели при решении учебно-практических задач	0	0	2 балла - 0% 1 балл - 0%	2 балла - 25% 1 балл - 29%
8	2	Использовать знаково-символические (и художественно-графические) средства и модели при решении учебно-практических задач	0	0	1 балл - 0%	1 балл - 17%
9	1	Соотносить факты с общей идеей текста, устанавливать простые связи, не показанные в тексте напрямую	2	1	2 балла - 50% 1 балл - 50%	2 балла - 17% 1 балл - 47%
10	2	Применять информацию из текста при решении учебно-практических задач	1	0	1 балл - 50%	1 балл - 1%
11	1	Анализировать результаты проведенного исследования и делать выводы	1	1	1 балл - 100%	1 балл - 85%
12	1	Формулировать цели исследований	1	1	1 балл - 100%	1 балл - 92%
С.4	2	Анализировать результаты проведенного исследования и делать выводы	2	1	2 балла - 50% 1 балл - 50%	2 балла - 24% 1 балл - 38%
С.5	3	Анализировать результаты проведенного исследования и делать выводы	0	1	1 балл - 50%	1 балл - 42%
С.6	3	Планировать этапы исследования	0	0	3 балла - 0% 2 балла - 0% 1 балл - 0%	3 балла - 5% 2 балла - 8% 1 балл - 13%

13	1	Создавать модель задачной ситуации, отделяя главные элементы условия от второстепенных	1	1	2 балла - 0% 1 балл - 100%	2 балла - 39% 1 балл - 52%
14	1	Создавать модель задачной ситуации, отделяя главные элементы условия от второстепенных	0	1	1 балл - 50%	1 балл - 48%
15	1	Создавать модель задачной ситуации, отделяя главные элементы условия от второстепенных	0	0	1 балл - 0%	1 балл - 50%
16	3	Создавать модель задачной ситуации, отделяя главные элементы условия от второстепенных	0	0	1 балл - 0%	1 балл - 15%
17	2	Создавать модель задачной ситуации, отделяя главные элементы условия от второстепенных	0	1	1 балл - 50%	1 балл - 38%
18	1	Создавать модель задачной ситуации, отделяя главные элементы условия от второстепенных	1	1	1 балл - 100%	1 балл - 46%
19	1	Создавать модель задачной ситуации, отделяя главные элементы условия от второстепенных	1	1	1 балл - 100%	1 балл - 61%

## Анализ выполнения заданий

Округ: Южный

Предмет: МПН

Школа: ОЧУ СОШ "Классика"

Дата: 27.02.2018

Класс: 8А

Вариант: 8603

Номер задания	Уровень	Проверяемое знание/умение	Результаты выполнения заданий			
			номер учащегося по списку класса		Класс	Вся выборка (город)
			7	9		
1	1	Виды энергии (механическая, энергия теплового движения и взаимодействия молекул, энергия химических связей веществ, электрическая энергия, световая энергия)	1	1	1 балл - 100%	1 балл - 50%
2	2	Процессы, происходящие с поглощением и выделением энергии	0	0	1 балл - 0%	1 балл - 25%
3	1	Процессы преобразования энергии из одного вида в другой	1	1	1 балл - 100%	1 балл - 66%
4	1	Реактивное движение	1	1	1 балл - 100%	1 балл - 37%
С.1	2	Находить в тексте конкретные сведения, факты, заданные в явном виде	1	0	1 балл - 50%	1 балл - 20%
С.2	3	Применять информацию из текста при решении учебно-практических задач	2	1	2 балла - 50% 1 балл - 50%	2 балла - 5% 1 балл - 21%
5	1	Распознавать характер изменения величин и сравнивать скорость их изменения на основании графической зависимости	1	1	1 балл - 100%	1 балл - 81%
6	1	Различать значения величин на основании графиков естественнонаучного характера	1	1	1 балл - 100%	1 балл - 69%
7	2	Соотносить графики с данными, представленными в виде таблицы, формулы или других форм описания	1	1	1 балл - 100%	1 балл - 39%
С.3	2	Объяснять протекание процессов с использованием графиков	0	0	2 балла - 0% 1 балл - 0%	2 балла - 12% 1 балл - 9%
8	2	Использовать знаково-символические (и художественно-графические) средства и модели при решении учебно-практических задач	0	0	1 балл - 0%	1 балл - 19%
9	1	Соотносить факты с общей идеей текста, устанавливая простые связи, не показанные в тексте напрямую	1	2	2 балла - 50% 1 балл - 50%	2 балла - 21% 1 балл - 67%
10	2	Применять информацию из текста при решении учебно-практических задач	0	1	1 балл - 50%	1 балл - 21%
11	1	Анализировать результаты проведенного исследования и делать выводы	1	1	1 балл - 100%	1 балл - 87%
12	1	Формулировать цели исследований	1	1	1 балл - 100%	1 балл - 57%
С.4	2	Анализировать результаты проведенного исследования и делать выводы	0	2	2 балла - 50% 1 балл - 0%	2 балла - 40% 1 балл - 15%
С.5	3	Анализировать результаты проведенного исследования и делать выводы	0	0	1 балл - 0%	1 балл - 30%
С.6	3	Планировать этапы исследования	1	1	3 балла - 0% 2 балла - 0% 1 балл - 100%	3 балла - 13% 2 балла - 10% 1 балл - 11%
13	1	Создавать модель задачной ситуации, отделяя главные элементы условия от второстепенных	2	2	2 балла - 100% 1 балл - 0%	2 балла - 42% 1 балл - 45%
14	1	Создавать модель задачной ситуации, отделяя главные элементы условия от второстепенных	1	1	1 балл - 100%	1 балл - 49%

15	1	Создавать модель задачной ситуации, отделяя главные элементы условия от второстепенных	0	1	1 балл - 50%	1 балл - 43%
16	3	Создавать модель задачной ситуации, отделяя главные элементы условия от второстепенных	0	1	1 балл - 50%	1 балл - 13%
17	2	Создавать модель задачной ситуации, отделяя главные элементы условия от второстепенных	1	1	1 балл - 100%	1 балл - 44%
18	1	Создавать модель задачной ситуации, отделяя главные элементы условия от второстепенных	1	1	1 балл - 100%	1 балл - 49%
19	1	Создавать модель задачной ситуации, отделяя главные элементы условия от второстепенных	1	0	1 балл - 50%	1 балл - 32%

Структура знаний учащихся

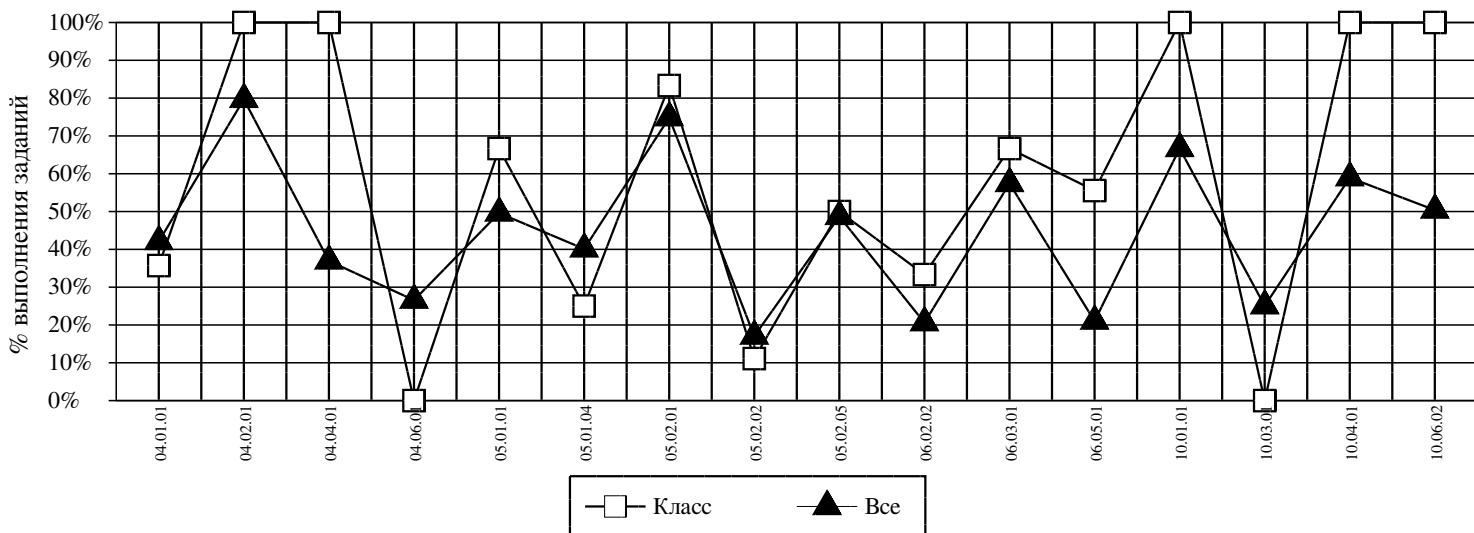
Предмет: МПН

Округ: Южный

Школа: ОЧУ СОШ "Классика"

Дата: 27.02.2018

Класс: 8А



Код	КМУ	Класс (%)	Все (%)
04.01.01	ИСПОЛЬЗОВАТЬ ЗНАКОВО-СИМВОЛИЧЕСКИЕ (И ХУДОЖЕСТВЕННО-ГРАФИЧЕСКИЕ) СРЕДСТВА И МОДЕЛИ ПРИ РЕШЕНИИ УЧЕБНО-ПРАКТИЧЕСКИХ ЗАДАЧ	36	42
04.02.01	РАСПОЗНАВАТЬ ХАРАКТЕР ИЗМЕНЕНИЯ ВЕЛИЧИН И СРАВНИВАТЬ СКОРОСТЬ ИХ ИЗМЕНЕНИЯ НА ОСНОВАНИИ ГРАФИЧЕСКОЙ ЗАВИСИМОСТИ	100	80
04.04.01	СООТНОСИТЬ ГРАФИКИ С ДАННЫМИ, ПРЕДСТАВЛЕННЫМИ В ВИДЕ ТАБЛИЦЫ, ФОРМУЛЫ ИЛИ ДРУГИХ ФОРМ ОПИСАНИЯ	100	37
<b>04.06.01</b>	<b>ОБЪЯСНЯТЬ ПРОТЕКАНИЕ ПРОЦЕССОВ С ИСПОЛЬЗОВАНИЕМ ГРАФИКОВ</b>	<b>0</b>	<b>27</b>
05.01.01	СОЗДАВАТЬ МОДЕЛЬ ЗАДАЧНОЙ СИТУАЦИИ, ОТДЕЛЯЯ ГЛАВНЫЕ ЭЛЕМЕНТЫ УСЛОВИЯ ОТ ВТОРОСТЕПЕННЫХ	67	50
<b>05.01.04</b>	<b>ИСПОЛЬЗОВАТЬ ПРЕДМЕТНЫЕ ЗНАНИЯ И УМЕНИЯ ПРИ РЕШЕНИИ УЧЕБНО-ПРАКТИЧЕСКИХ ЗАДАЧ (ПРОБЛЕМ)</b>	<b>25</b>	<b>40</b>
05.02.01	ФОРМУЛИРОВАТЬ ЦЕЛИ ИССЛЕДОВАНИЙ	83	75
05.02.02	ПЛАНИРОВАТЬ ЭТАПЫ ИССЛЕДОВАНИЯ	11	17
05.02.05	АНАЛИЗИРОВАТЬ РЕЗУЛЬТАТЫ ПРОВЕДЕННОГО ИССЛЕДОВАНИЯ И ДЕЛАТЬ ВЫВОДЫ	50	49
06.02.02	НАХОДИТЬ В ТЕКСТЕ КОНКРЕТНЫЕ СВЕДЕНИЯ, ФАКТЫ, ЗАДАННЫЕ В ЯВНОМ ВИДЕ	33	21
06.03.01	СООТНОСИТЬ ФАКТЫ С ОБЩЕЙ ИДЕЕЙ ТЕКСТА, УСТАНОВЛИВАТЬ ПРОСТЫЕ СВЯЗИ, НЕ ПОКАЗАННЫЕ В ТЕКСТЕ НАПРЯМУЮ	67	57
06.05.01	ПРИМЕНЯТЬ ИНФОРМАЦИЮ ИЗ ТЕКСТА ПРИ РЕШЕНИИ УЧЕБНО-ПРАКТИЧЕСКИХ ЗАДАЧ	56	21
10.01.01	ВИДЫ ЭНЕРГИИ (МЕХАНИЧЕСКАЯ, ЭНЕРГИЯ ТЕПЛОвого ДВИЖЕНИЯ И ВЗАИМОДЕЙСТВИЯ МОЛЕКУЛ, ЭНЕРГИЯ ХИМИЧЕСКИХ СВЯЗЕЙ ВЕЩЕСТВ, ЭЛЕКТРИЧЕСКАЯ ЭНЕРГИЯ, СВЕТОВАЯ ЭНЕРГИЯ)	100	67
<b>10.03.01</b>	<b>ПРОЦЕССЫ, ПРОИСХОДЯЩИЕ С ПОГЛОЩЕНИЕМ И ВЫДЕЛЕНИЕМ ЭНЕРГИИ</b>	<b>0</b>	<b>25</b>
10.04.01	ПРОЦЕССЫ ПРЕОБРАЗОВАНИЯ ЭНЕРГИИ ИЗ ОДНОГО ВИДА В ДРУГОЙ	100	59
10.06.02	РЕАКТИВНОЕ ДВИЖЕНИЕ	100	50

Средний % выполнения теста: **58%** **44%**