

МОСКОВСКИЙ ЦЕНТР КАЧЕСТВА ОБРАЗОВАНИЯ

Результаты диагностики учебных достижений обучающихся
Общеобразовательное частное учреждение средняя общеобразовательная школа "Классика"

Дата: 01.03.2018

Предмет: Английский язык

Округ: Южный

Школа: ОЧУ СОШ "Классика"

Класс: 9А

Фамилия, имя	№ уч.	Вариант	1	2	3	4	5	6	7	8	9	10	11	12	13	14	15	16	17	18	19	20	21	22	23	24	25	26	27	28	Балл	% вып.
	1	8603	3	2+	2+	2-	1+	3+	1+	2	4	1+	4+	1-	3+	1+	1	0	1	1	1	1	1	1	1	3	10	1	4	5	49	82
	3	8602	5	2+	2+	1-	1-	3-	2+	4	4	3+	2+	1-	4+	1+	1	1	1	1	0	1	0	1	0	2	9	1	3	4	45	75
	4	8601	5	2+	2+	3+	2+	1+	1+	4	2	1+	1-	4+	1+	3+	1	1	0	0	1	1	1	1	1	5	10	1	3	5	52	87
	5	8601	0	2+	2+	1-	2+	3-	3-	4	3	2-	1-	4+	1+	3+	1	1	1	0	0	0	1	0	0	3	8	0	2	3	33	55
	7	8602	1	2+	2+	1-	1-	2+	1-	4	4	1-	2+	2-	1-	2-	1	1	1	0	0	1	1	1	0	2	8	1	3	4	37	62
Число учащихся: 5																											Среднее:	43.2	72			

Анализ выполнения заданий**Округ:** Южный**Предмет:** Английский язык**Школа:** ОЧУ СОШ "Классика"**Дата:** 01.03.2018**Класс:** 9А**Вариант:** 8601

Номер задания	Проверяемое знание/умение	Результаты выполнения заданий			
		номер учащегося по списку класса		Класс	Вся выборка (город)
		4	5		
1	Понимание основного содержания несложных звучащих аутентичных текстов	5	0	5 баллов - 50% 4 балла - 0% 3 балла - 0% 2 балла - 0% 1 балл - 0%	5 баллов - 35% 4 балла - 8% 3 балла - 19% 2 балла - 13% 1 балл - 13%
2	Выборочное понимание необходимой / запрашиваемой информации в несложных звучащих аутентичных текстах	1	1	1 балл - 100%	1 балл - 79%
3	Выборочное понимание необходимой / запрашиваемой информации в несложных звучащих аутентичных текстах	1	1	1 балл - 100%	1 балл - 66%
4	Выборочное понимание необходимой / запрашиваемой информации в несложных звучащих аутентичных текстах	1	0	1 балл - 50%	1 балл - 74%
5	Выборочное понимание необходимой / запрашиваемой информации в несложных звучащих аутентичных текстах	1	1	1 балл - 100%	1 балл - 87%
6	Выборочное понимание необходимой / запрашиваемой информации в несложных звучащих аутентичных текстах	1	0	1 балл - 50%	1 балл - 61%
7	Выборочное понимание необходимой / запрашиваемой информации в несложных звучащих аутентичных текстах	1	0	1 балл - 50%	1 балл - 62%
8	Понимание основного содержания аутентичных текстов на материалах, отражающих особенности быта, жизни, культуры стран изучаемого языка (ознакомительное чтение)	4	4	4 балла - 100% 3 балла - 0% 2 балла - 0% 1 балл - 0%	4 балла - 60% 3 балла - 6% 2 балла - 25% 1 балл - 6%
9	Выборочное понимание нужной / интересующей информации из текста (просмотровое / поисковое чтение)	2	3	4 балла - 0% 3 балла - 50% 2 балла - 50% 1 балл - 0%	4 балла - 48% 3 балла - 10% 2 балла - 21% 1 балл - 15%
10	Выборочное понимание нужной / интересующей информации из текста (просмотровое / поисковое чтение)	1	0	1 балл - 50%	1 балл - 64%
11	Выборочное понимание нужной / интересующей информации из текста (просмотровое / поисковое чтение)	0	0	1 балл - 0%	1 балл - 58%
12	Выборочное понимание нужной / интересующей информации из текста (просмотровое / поисковое чтение)	1	1	1 балл - 100%	1 балл - 77%
13	Выборочное понимание нужной / интересующей информации из текста (просмотровое / поисковое чтение)	1	1	1 балл - 100%	1 балл - 74%
14	Выборочное понимание нужной / интересующей информации из текста (просмотровое / поисковое чтение)	1	1	1 балл - 100%	1 балл - 49%
15	Лексические единицы, обслуживающие ситуации в рамках тематики начальной и основной школы	1	1	1 балл - 100%	1 балл - 59%
16	Лексические единицы, обслуживающие ситуации в рамках тематики начальной и основной школы	1	1	1 балл - 100%	1 балл - 32%
17	Лексические единицы, обслуживающие ситуации в рамках тематики начальной и основной школы	0	1	1 балл - 50%	1 балл - 28%
18	Лексические единицы, обслуживающие ситуации в рамках тематики начальной и основной школы	0	0	1 балл - 0%	1 балл - 40%
19	Лексические единицы, обслуживающие ситуации в рамках тематики начальной и основной школы	1	0	1 балл - 50%	1 балл - 48%
20	Лексические единицы, обслуживающие ситуации в рамках тематики начальной и основной школы	1	0	1 балл - 50%	1 балл - 61%

21	Лексические единицы, обслуживающие ситуации в рамках тематики начальной и основной школы	1	1	1 балл - 100%	1 балл - 71%
22	Лексические единицы, обслуживающие ситуации в рамках тематики начальной и основной школы	1	0	1 балл - 50%	1 балл - 74%
23	Лексические единицы, обслуживающие ситуации в рамках тематики начальной и основной школы	1	0	1 балл - 50%	1 балл - 47%
24	Лексические единицы, обслуживающие ситуации в рамках тематики начальной и основной школы	5	3	5 баллов - 50% 4 балла - 0% 3 балла - 50% 2 балла - 0% 1 балл - 0%	5 баллов - 29% 4 балла - 26% 3 балла - 17% 2 балла - 11% 1 балл - 8%
25	Заполнение анкет и формуляров (имя, фамилия, пол, возраст, гражданство, адрес)	10	8	10 баллов - 50% 9 баллов - 0% 8 баллов - 50% 7 баллов - 0% 6 баллов - 0% 5 баллов - 0% 4 балла - 0% 3 балла - 0% 2 балла - 0% 1 балл - 0%	10 баллов - 34% 9 баллов - 27% 8 баллов - 14% 7 баллов - 8% 6 баллов - 5% 5 баллов - 2% 4 балла - 2% 3 балла - 1% 2 балла - 1% 1 балл - 1%
26	Краткие высказывания о фактах и событиях с использованием основных коммуникативных типов речи (описание / характеристика, повествование / сообщение, эмоциональные и оценочные суждения)	1	0	1 балл - 50%	1 балл - 83%
27	Диалог – расспрос	3	2	5 баллов - 0% 4 балла - 0% 3 балла - 50% 2 балла - 50% 1 балл - 0%	5 баллов - 40% 4 балла - 20% 3 балла - 14% 2 балла - 8% 1 балл - 5%
28	Краткие высказывания о фактах и событиях с использованием основных коммуникативных типов речи (описание / характеристика, повествование / сообщение, эмоциональные и оценочные суждения)	5	3	6 баллов - 0% 5 баллов - 50% 4 балла - 0% 3 балла - 50% 2 балла - 0% 1 балл - 0%	6 баллов - 17% 5 баллов - 16% 4 балла - 15% 3 балла - 16% 2 балла - 8% 1 балл - 3%

Анализ выполнения заданий**Округ:** Южный**Предмет:** Английский язык**Школа:** ОЧУ СОШ "Классика"**Дата:** 01.03.2018**Класс:** 9А**Вариант:** 8602

Номер задания	Проверяемое знание/умение	Результаты выполнения заданий			
		номер учащегося по списку класса		Класс	Вся выборка (город)
		3	7		
1	Понимание основного содержания несложных звучащих аутентичных текстов	5	1	5 баллов - 50% 4 балла - 0% 3 балла - 0% 2 балла - 0% 1 балл - 50%	5 баллов - 51% 4 балла - 9% 3 балла - 16% 2 балла - 12% 1 балл - 8%
2	Выборочное понимание необходимой / запрашиваемой информации в несложных звучащих аутентичных текстах	1	1	1 балл - 100%	1 балл - 77%
3	Выборочное понимание необходимой / запрашиваемой информации в несложных звучащих аутентичных текстах	1	1	1 балл - 100%	1 балл - 83%
4	Выборочное понимание необходимой / запрашиваемой информации в несложных звучащих аутентичных текстах	0	0	1 балл - 0%	1 балл - 67%
5	Выборочное понимание необходимой / запрашиваемой информации в несложных звучащих аутентичных текстах	0	0	1 балл - 0%	1 балл - 66%
6	Выборочное понимание необходимой / запрашиваемой информации в несложных звучащих аутентичных текстах	0	1	1 балл - 50%	1 балл - 72%
7	Выборочное понимание необходимой / запрашиваемой информации в несложных звучащих аутентичных текстах	1	0	1 балл - 50%	1 балл - 56%
8	Понимание основного содержания аутентичных текстов на материалах, отражающих особенности быта, жизни, культуры стран изучаемого языка (ознакомительное чтение)	4	4	4 балла - 100% 3 балла - 0% 2 балла - 0% 1 балл - 0%	4 балла - 77% 3 балла - 4% 2 балла - 11% 1 балл - 5%
9	Выборочное понимание нужной / интересующей информации из текста (просмотровое / поисковое чтение)	4	4	4 балла - 100% 3 балла - 0% 2 балла - 0% 1 балл - 0%	4 балла - 59% 3 балла - 6% 2 балла - 19% 1 балл - 10%
10	Выборочное понимание нужной / интересующей информации из текста (просмотровое / поисковое чтение)	1	0	1 балл - 50%	1 балл - 74%
11	Выборочное понимание нужной / интересующей информации из текста (просмотровое / поисковое чтение)	1	1	1 балл - 100%	1 балл - 87%
12	Выборочное понимание нужной / интересующей информации из текста (просмотровое / поисковое чтение)	0	0	1 балл - 0%	1 балл - 65%
13	Выборочное понимание нужной / интересующей информации из текста (просмотровое / поисковое чтение)	1	0	1 балл - 50%	1 балл - 67%
14	Выборочное понимание нужной / интересующей информации из текста (просмотровое / поисковое чтение)	1	0	1 балл - 50%	1 балл - 61%
15	Лексические единицы, обслуживающие ситуации в рамках тематики начальной и основной школы	1	1	1 балл - 100%	1 балл - 77%
16	Лексические единицы, обслуживающие ситуации в рамках тематики начальной и основной школы	1	1	1 балл - 100%	1 балл - 38%
17	Лексические единицы, обслуживающие ситуации в рамках тематики начальной и основной школы	1	1	1 балл - 100%	1 балл - 72%
18	Лексические единицы, обслуживающие ситуации в рамках тематики начальной и основной школы	1	0	1 балл - 50%	1 балл - 22%
19	Лексические единицы, обслуживающие ситуации в рамках тематики начальной и основной школы	0	0	1 балл - 0%	1 балл - 68%
20	Лексические единицы, обслуживающие ситуации в	1	1	1 балл - 100%	1 балл - 67%

	рамках тематики начальной и основной школы				
21	Лексические единицы, обслуживающие ситуации в рамках тематики начальной и основной школы	0	1	1 балл - 50%	1 балл - 66%
22	Лексические единицы, обслуживающие ситуации в рамках тематики начальной и основной школы	1	1	1 балл - 100%	1 балл - 61%
23	Лексические единицы, обслуживающие ситуации в рамках тематики начальной и основной школы	0	0	1 балл - 0%	1 балл - 31%
24	Лексические единицы, обслуживающие ситуации в рамках тематики начальной и основной школы	2	2	5 баллов - 0% 4 балла - 0% 3 балла - 0% 2 балла - 100% 1 балл - 0%	5 баллов - 0% 4 балла - 3% 3 балла - 33% 2 балла - 26% 1 балл - 20%
25	Заполнение анкет и формуляров (имя, фамилия, пол, возраст, гражданство, адрес)	9	8	10 баллов - 0% 9 баллов - 50% 8 баллов - 50% 7 баллов - 0% 6 баллов - 0% 5 баллов - 0% 4 балла - 0% 3 балла - 0% 2 балла - 0% 1 балл - 0%	10 баллов - 26% 9 баллов - 34% 8 баллов - 20% 7 баллов - 8% 6 баллов - 4% 5 баллов - 2% 4 балла - 1% 3 балла - 1% 2 балла - 1% 1 балл - 0%
26	Краткие высказывания о фактах и событиях с использованием основных коммуникативных типов речи (описание / характеристика, повествование / сообщение, эмоциональные и оценочные суждения)	1	1	1 балл - 100%	1 балл - 85%
27	Диалог – расспрос	3	3	5 баллов - 0% 4 балла - 0% 3 балла - 100% 2 балла - 0% 1 балл - 0%	5 баллов - 41% 4 балла - 22% 3 балла - 14% 2 балла - 7% 1 балл - 4%
28	Краткие высказывания о фактах и событиях с использованием основных коммуникативных типов речи (описание / характеристика, повествование / сообщение, эмоциональные и оценочные суждения)	4	4	6 баллов - 0% 5 баллов - 0% 4 балла - 100% 3 балла - 0% 2 балла - 0% 1 балл - 0%	6 баллов - 17% 5 баллов - 16% 4 балла - 15% 3 балла - 17% 2 балла - 8% 1 балл - 4%

Анализ выполнения заданий**Округ:** Южный**Предмет:** Английский язык**Школа:** ОЧУ СОШ "Классика"**Дата:** 01.03.2018**Класс:** 9А**Вариант:** 8603

Номер задания	Проверяемое знание/умение	Результаты выполнения заданий		
		номер учащегося по списку класса	Класс	Вся выборка (город)
		1		
1	Понимание основного содержания несложных звучащих аутентичных текстов	3	5 баллов - 0% 4 балла - 0% 3 балла - 100% 2 балла - 0% 1 балл - 0%	5 баллов - 40% 4 балла - 4% 3 балла - 18% 2 балла - 15% 1 балл - 13%
2	Выборочное понимание необходимой / запрашиваемой информации в несложных звучащих аутентичных текстах	1	1 балл - 100%	1 балл - 81%
3	Выборочное понимание необходимой / запрашиваемой информации в несложных звучащих аутентичных текстах	1	1 балл - 100%	1 балл - 54%
4	Выборочное понимание необходимой / запрашиваемой информации в несложных звучащих аутентичных текстах	0	1 балл - 0%	1 балл - 76%
5	Выборочное понимание необходимой / запрашиваемой информации в несложных звучащих аутентичных текстах	1	1 балл - 100%	1 балл - 77%
6	Выборочное понимание необходимой / запрашиваемой информации в несложных звучащих аутентичных текстах	1	1 балл - 100%	1 балл - 86%
7	Выборочное понимание необходимой / запрашиваемой информации в несложных звучащих аутентичных текстах	1	1 балл - 100%	1 балл - 68%
8	Понимание основного содержания аутентичных текстов на материалах, отражающих особенности быта, жизни, культуры стран изучаемого языка (ознакомительное чтение)	2	4 балла - 0% 3 балла - 0% 2 балла - 100% 1 балл - 0%	4 балла - 6% 3 балла - 5% 2 балла - 44% 1 балл - 31%
9	Выборочное понимание нужной / интересующей информации из текста (просмотровое / поисковое чтение)	4	4 балла - 100% 3 балла - 0% 2 балла - 0% 1 балл - 0%	4 балла - 53% 3 балла - 17% 2 балла - 19% 1 балл - 8%
10	Выборочное понимание нужной / интересующей информации из текста (просмотровое / поисковое чтение)	1	1 балл - 100%	1 балл - 76%
11	Выборочное понимание нужной / интересующей информации из текста (просмотровое / поисковое чтение)	1	1 балл - 100%	1 балл - 59%
12	Выборочное понимание нужной / интересующей информации из текста (просмотровое / поисковое чтение)	0	1 балл - 0%	1 балл - 46%
13	Выборочное понимание нужной / интересующей информации из текста (просмотровое / поисковое чтение)	1	1 балл - 100%	1 балл - 82%
14	Выборочное понимание нужной / интересующей информации из текста (просмотровое / поисковое чтение)	1	1 балл - 100%	1 балл - 56%
15	Лексические единицы, обслуживающие ситуации в рамках тематики начальной и основной школы	1	1 балл - 100%	1 балл - 74%
16	Лексические единицы, обслуживающие ситуации в рамках тематики начальной и основной школы	0	1 балл - 0%	1 балл - 23%
17	Лексические единицы, обслуживающие ситуации в рамках тематики начальной и основной школы	1	1 балл - 100%	1 балл - 57%
18	Лексические единицы, обслуживающие ситуации в рамках тематики начальной и основной школы	1	1 балл - 100%	1 балл - 24%
19	Лексические единицы, обслуживающие ситуации в рамках тематики начальной и основной школы	1	1 балл - 100%	1 балл - 25%
20	Лексические единицы, обслуживающие ситуации в	1	1 балл - 100%	1 балл - 64%

	рамках тематики начальной и основной школы			
21	Лексические единицы, обслуживающие ситуации в рамках тематики начальной и основной школы	1	1 балл - 100%	1 балл - 31%
22	Лексические единицы, обслуживающие ситуации в рамках тематики начальной и основной школы	1	1 балл - 100%	1 балл - 49%
23	Лексические единицы, обслуживающие ситуации в рамках тематики начальной и основной школы	1	1 балл - 100%	1 балл - 55%
24	Лексические единицы, обслуживающие ситуации в рамках тематики начальной и основной школы	3	5 баллов - 0% 4 балла - 0% 3 балла - 100% 2 балла - 0% 1 балл - 0%	5 баллов - 0% 4 балла - 2% 3 балла - 33% 2 балла - 29% 1 балл - 19%
25	Заполнение анкет и формуляров (имя, фамилия, пол, возраст, гражданство, адрес)	10	10 баллов - 100% 9 баллов - 0% 8 баллов - 0% 7 баллов - 0% 6 баллов - 0% 5 баллов - 0% 4 балла - 0% 3 балла - 0% 2 балла - 0% 1 балл - 0%	10 баллов - 27% 9 баллов - 29% 8 баллов - 18% 7 баллов - 9% 6 баллов - 4% 5 баллов - 2% 4 балла - 2% 3 балла - 1% 2 балла - 1% 1 балл - 0%
26	Краткие высказывания о фактах и событиях с использованием основных коммуникативных типов речи (описание / характеристика, повествование / сообщение, эмоциональные и оценочные суждения)	1	1 балл - 100%	1 балл - 83%
27	Диалог – расспрос	4	5 баллов - 0% 4 балла - 100% 3 балла - 0% 2 балла - 0% 1 балл - 0%	5 баллов - 45% 4 балла - 20% 3 балла - 11% 2 балла - 7% 1 балл - 4%
28	Краткие высказывания о фактах и событиях с использованием основных коммуникативных типов речи (описание / характеристика, повествование / сообщение, эмоциональные и оценочные суждения)	5	6 баллов - 0% 5 баллов - 100% 4 балла - 0% 3 балла - 0% 2 балла - 0% 1 балл - 0%	6 баллов - 16% 5 баллов - 16% 4 балла - 15% 3 балла - 16% 2 балла - 7% 1 балл - 3%

Структура знаний/умений учащихся

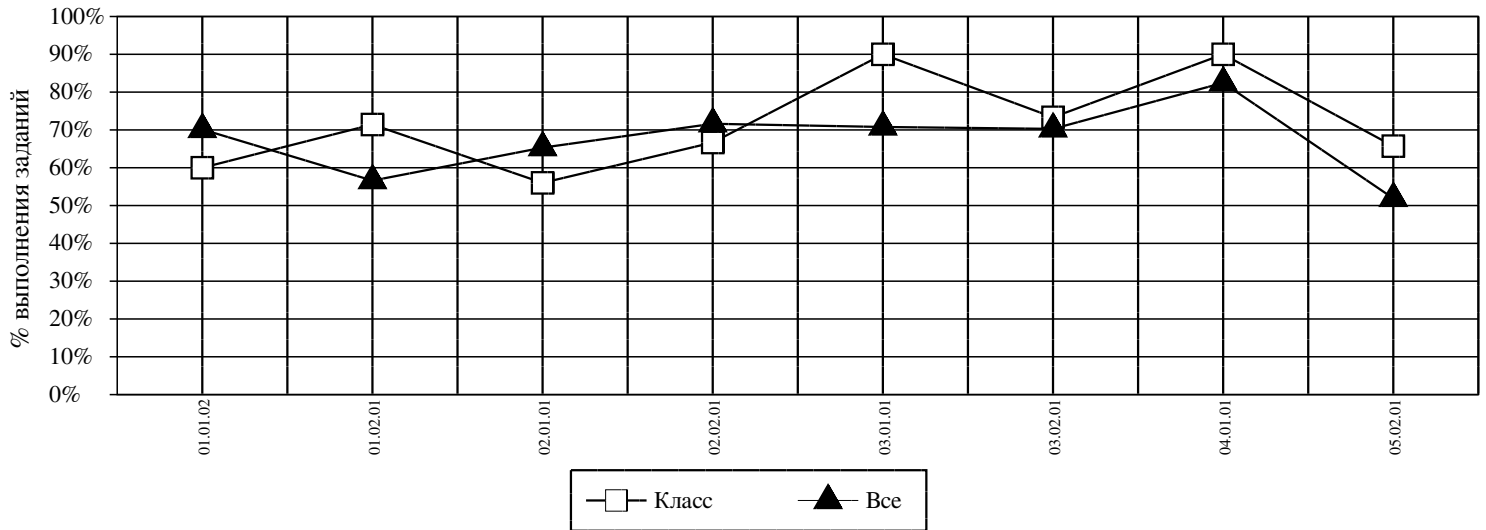
Округ: Южный

Предмет: Английский язык

Школа: ОЧУ СОШ "Классика"

Дата: 01.03.2018

Класс: 9А



Код	КЭС	Класс (%)	Все (%)
01.01.02	ДИАЛОГ – РАССПРОС	60	70
01.02.01	КРАТКИЕ ВЫСКАЗЫВАНИЯ О ФАКТАХ И СОБЫТИЯХ С ИСПОЛЬЗОВАНИЕМ ОСНОВНЫХ КОММУНИКАТИВНЫХ ТИПОВ РЕЧИ (ОПИСАНИЕ / ХАРАКТЕРИСТИКА, ПОВЕСТВОВАНИЕ / СООБЩЕНИЕ, ЭМОЦИОНАЛЬНЫЕ И ОЦЕНОЧНЫЕ СУЖДЕНИЯ)	71	57
02.01.01	ПОНИМАНИЕ ОСНОВНОГО СОДЕРЖАНИЯ НЕСЛОЖНЫХ ЗВУЧАЩИХ АУТЕНТИЧНЫХ ТЕКСТОВ	56	65
02.02.01	ВЫБОРОЧНОЕ ПОНИМАНИЕ НЕОБХОДИМОЙ / ЗАПРАШИВАЕМОЙ ИНФОРМАЦИИ В НЕСЛОЖНЫХ ЗВУЧАЩИХ АУТЕНТИЧНЫХ ТЕКСТАХ	67	72
03.01.01	ПОНИМАНИЕ ОСНОВНОГО СОДЕРЖАНИЯ АУТЕНТИЧНЫХ ТЕКСТОВ НА МАТЕРИАЛАХ, ОТРАЖАЮЩИХ ОСОБЕННОСТИ БЫТА, ЖИЗНИ, КУЛЬТУРЫ СТРАН ИЗУЧАЕМОГО ЯЗЫКА (ОЗНАКОМИТЕЛЬНОЕ ЧТЕНИЕ)	90	71
03.02.01	ВЫБОРОЧНОЕ ПОНИМАНИЕ НУЖНОЙ / ИНТЕРЕСУЮЩЕЙ ИНФОРМАЦИИ ИЗ ТЕКСТА (ПРОСМОТРОВОЕ / ПОИСКОВОЕ ЧТЕНИЕ)	73	70
04.01.01	ЗАПОЛНЕНИЕ АНКЕТ И ФОРМУЛЯРОВ (ИМЯ, ФАМИЛИЯ, ПОЛ, ВОЗРАСТ, ГРАЖДАНСТВО, АДРЕС)	90	82
05.02.01	ЛЕКСИЧЕСКИЕ ЕДИНИЦЫ, ОБСЛУЖИВАЮЩИЕ СИТУАЦИИ В РАМКАХ ТЕМАТИКИ НАЧАЛЬНОЙ И ОСНОВНОЙ ШКОЛЫ	66	52

Средний % выполнения диагн. работы: 72% 66%